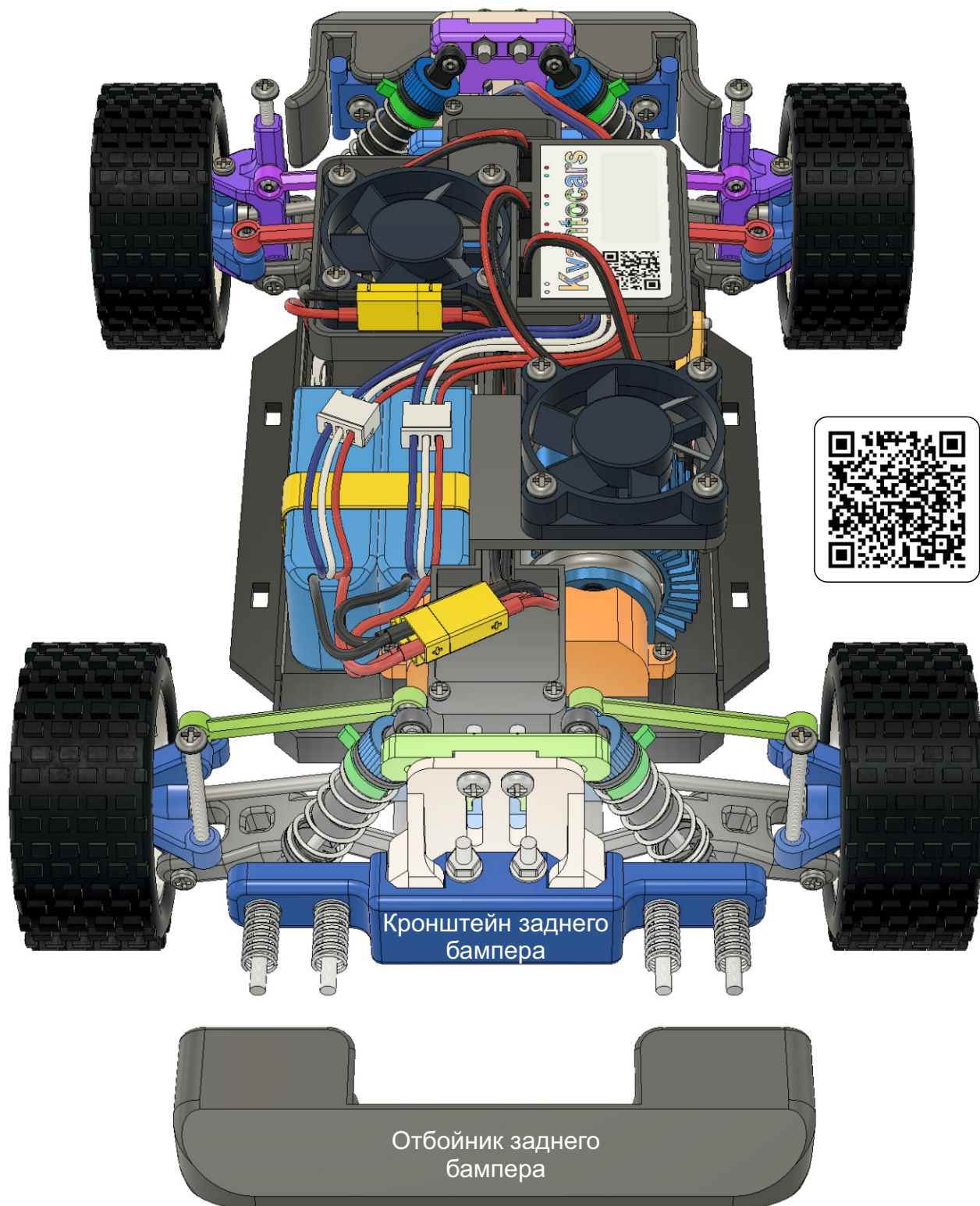


# Кронштейн заднего бампера

## Rear bumper mount

Данная деталь является частью заднего бампера. К данному кронштейну, при помощи подвижного пружинного соединения крепится отбойник заднего бампера. Сама деталь кронштейна демпфера вставляется в пазы заднего кронштейна подвески и крепится к ней при помощи двух сквозных винтов М3х30 стянутых при помощи гаек.

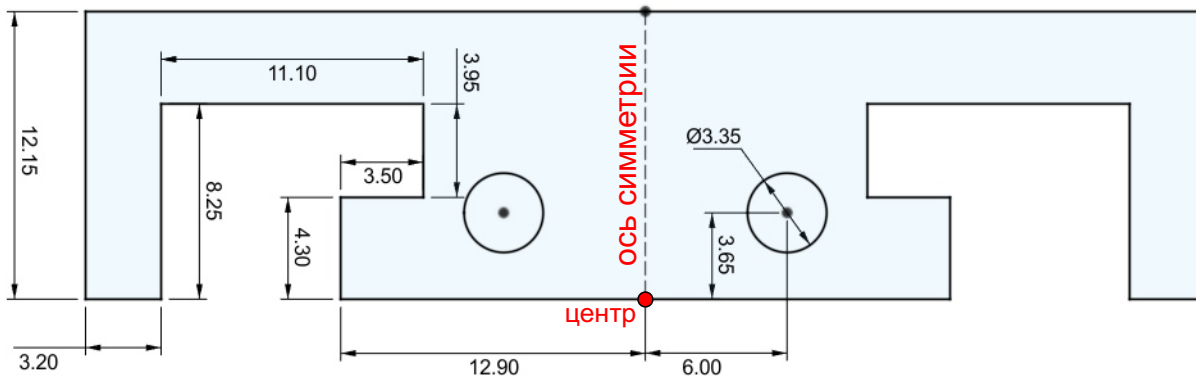


# Кронштейн заднего бампера

Solid Create Create Sketch



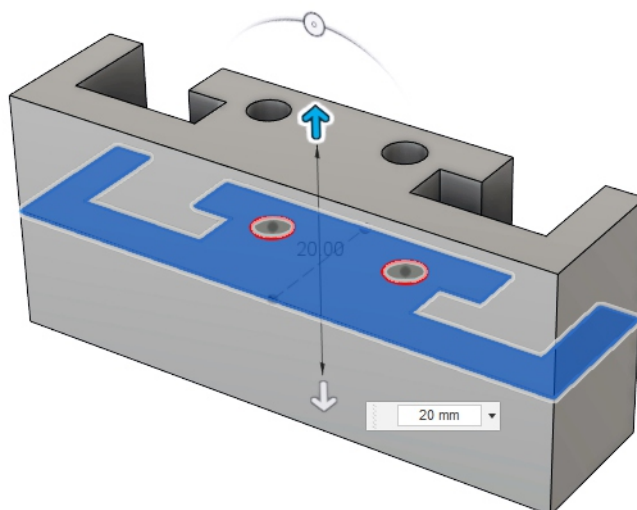
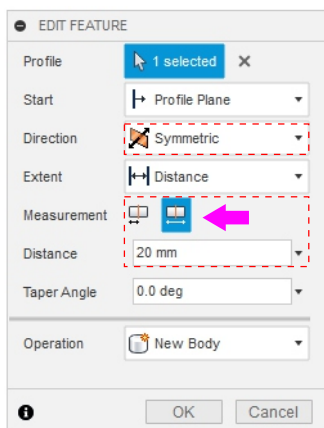
**1** Создать симметричный эскиз на плоскости Origin по чертежу Create Sketch (Создать эскиз)



Solid Create Extrude



**2** Симметрично выдавить эскиз на 20 мм между крайними гранями. Extrude (Выдавить)

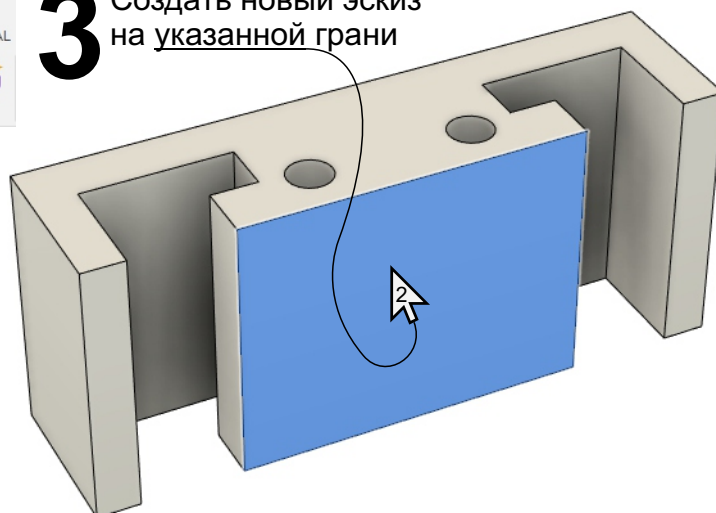


Solid Create Create Sketch

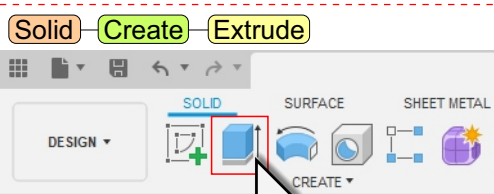
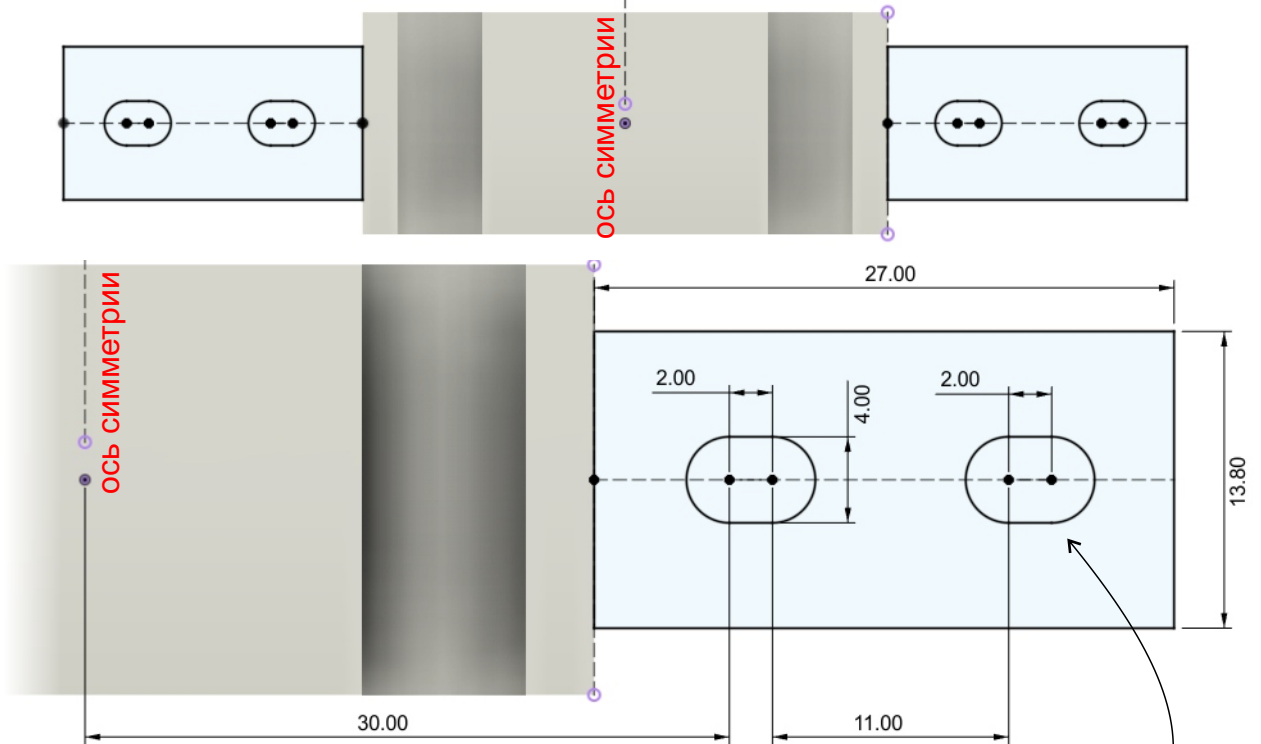


Create Sketch (Создать эскиз)

**3** Создать новый эскиз на указанной грани

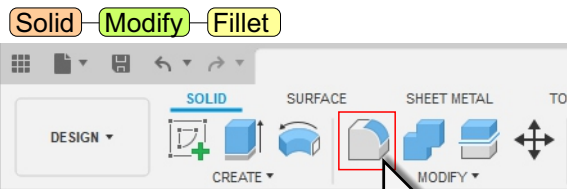
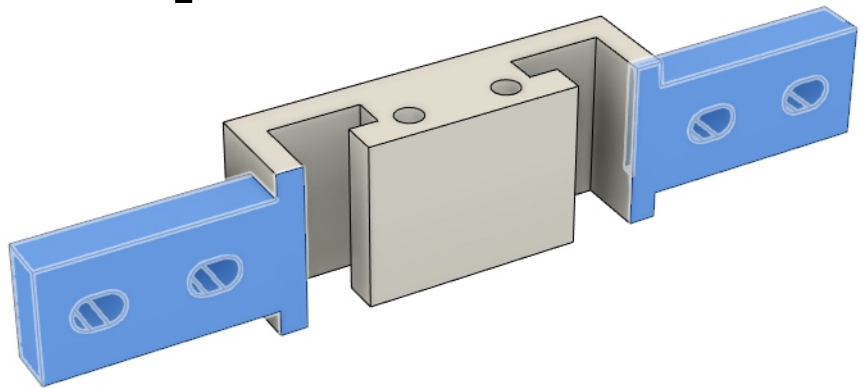
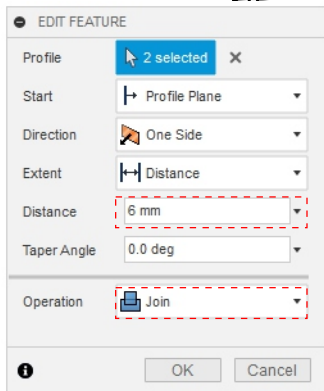


### 3.1. Постройте симметричный эскиз по чертежу

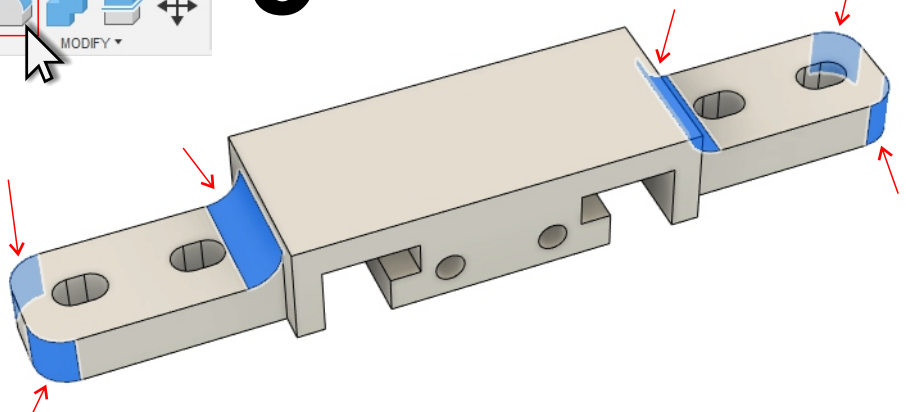
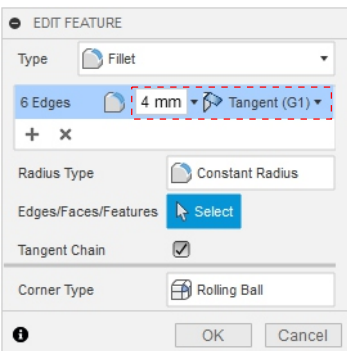


**!** Инструмент для построения овала  
Create => Slot => Center to Center Slot

**4** Выдавить контур на 6 мм  
в соответствии со схемой

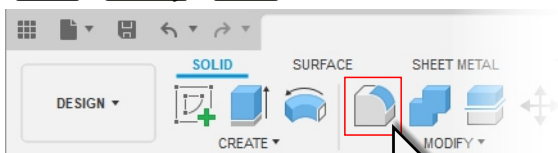


**5** Создать сопряжения с радиусом  
4 мм. Команда Fillet (Сопряжение)



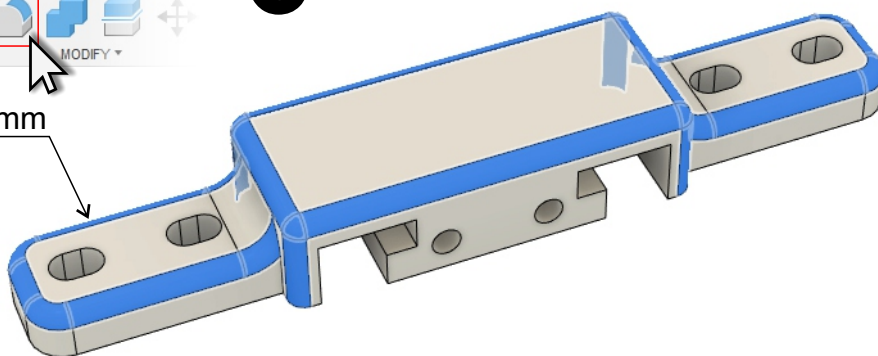


Solid Modify Fillet



6 Создать сопряжения с радиусом 2 мм. Команда Fillet (Сопряжение)

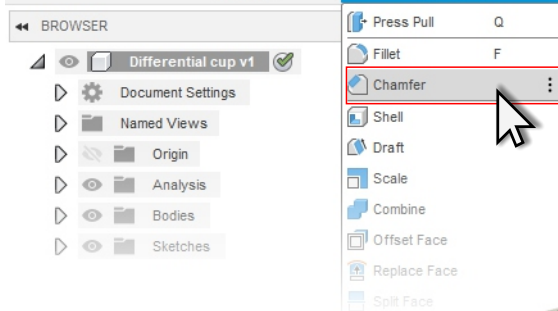
Fillet (скругление) = 2mm



Solid Modify Chamfer

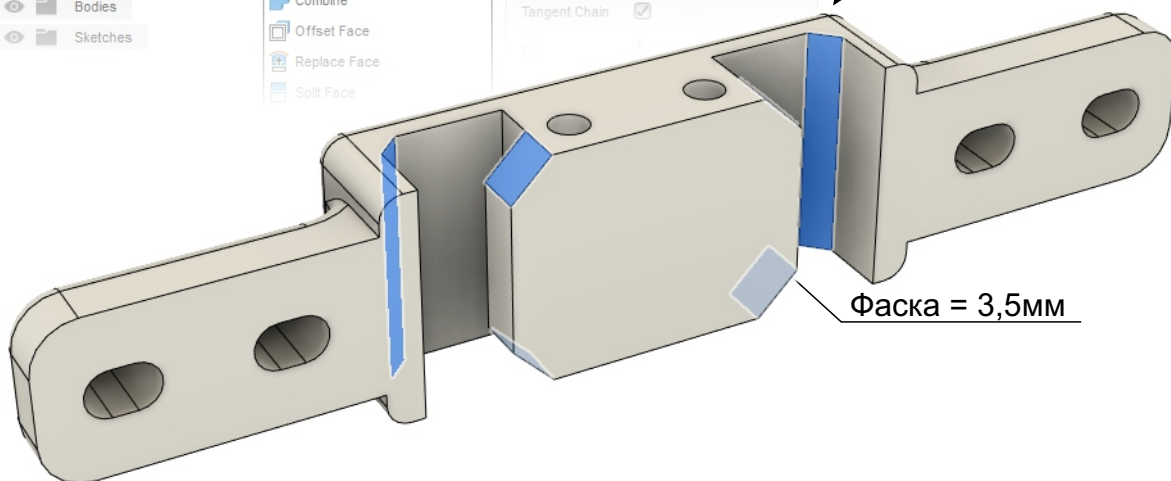


7 Создать фаски, задать размеры в соответствии со схемой. Команда Chamfer (фаска)



Фаска = 2мм

Фаска = 3,5мм



8

Самостоятельно создайте эскиз и выдавите две подпорки. Такие подпорки обеспечат наиболее качественную 3D печать.

